

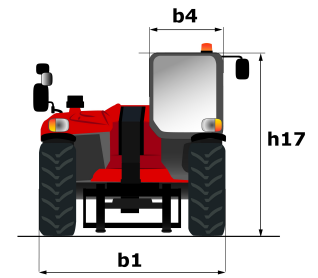
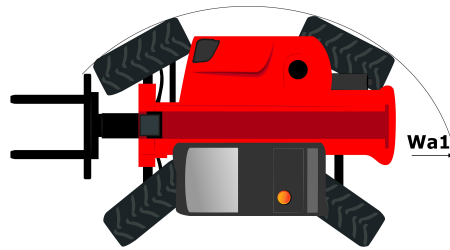
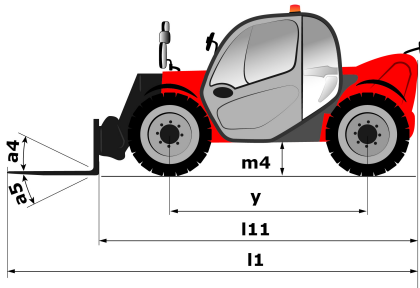
Technische fiche :

MT 625 H



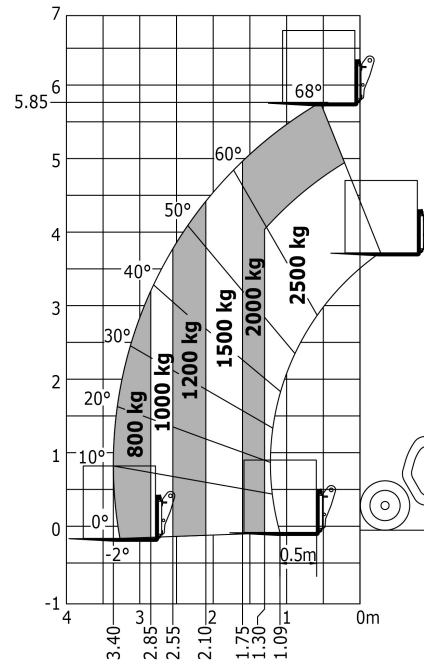
hoedanigheid		Metrisch	Imperiaal
Max. capaciteit	Q	2500 kg	5512 lbs
Max. hijshoogte	h3	5.85 m	19 ft 2 in
Maximale reikwijdte	l4	3.4 m	11 ft 2 in
Lostrekkracht aan de bak		3427 daN	3427 daN
Gewicht en afmetingen			
Totale lengte aan het schutbord	l11	3.9 m	12 ft 10 in
Totale breedte	b1	1.81 m	5 ft 11 in
Totale hoogte	h17	1.92 m	6 ft 4 in
Wielbasis (y)	y	2.3 m	7 ft 7 in
Bodemvrijheid machine	m4	0.33 m	1 ft 1 in
Totale breedte cabine	b4	0.79 m	2 ft 7 in
Graafhoek	a4	12 °	12 °
Buitenste draaicirkel	Wa3	3.31 m	10 ft 10 in
Draaistraal (buitenkant wielen)	Wa1	3.31 m	10 ft 10 in
Onbelast gewicht (met vorken)		4800 kg	10582 lbs
Uitrusting banden		Pneumatisch	Pneumatisch
Modellen banden		Solideal 12-16,5 12PR SKS XT TL	Solideal 12-16,5 12PR SKS XT TL
Lengte vorken / Breedte vorken / Vorkgedeelte	l / e / s	1200 mm x 125 mm x 45 mm	47.244 in x 4.921 in x 1.772 in
Prestatie			
Heffen		8 s	8 s
Verlagen		5.4 s	5.4 s
Uitschuiven uitschuifbare arm		5.6 s	5.6 s
Intrekken uitschuifbare arm		4.3 s	4.3 s
Graven		3.5 s	3.5 s
Storten		3.6 s	3.6 s
Motor			
Merk		Kubota	Kubota
Motornorm		Stage 5 / Tier IV Final	Stage 5 / Tier IV Final
Motormodel		V3307-CR-TE5B	V3307-CR-TE5B
Aantal cilinders / Capaciteit van cilinders		4 - 3331 cm ³	4 - 203.27 in ³
I.C. Motorvermogen - Vermogen (kW)		75 Hp / 55.4 kW	75 Hp / 55.4 kW
Max. koppel / Motorkoppel		265 Nm @ 1400 tr/min	265 Nm @ 1400 tr/min
Trekkkracht		3550 daN	3550 daN
transmissie			
Type		Hydrostatisch	Hydrostatisch
Aantal versnellingen (vooruit / achteruit)		2 / 2	2 / 2
Rijsnelheid (belast)		24.9 km/h	15.5 mph
Max. verplaatsingssnelheid (kan variëren volgens de toepasselijke reglementering)		24.9 km/h	15.5 mph
Handrem		Automatische negatieve parkeerrem	Automatische negatieve parkeerrem
Bedrijfsrem		Oil-Immersed multi-discs braking on front axles	Oil-Immersed multi-discs braking on front axles
Axle Manufacturer		Dana	Dana
hydraulisch			
Pomptype		Tandwielpompe	Tandwielpompe
Hydraulisch debiet / Hydraulische druk		90 l/min / 235 Bar	90 l/min / 16 PSI
Tankinhoud			
Motorolie		11.2 l	2.46 gal
Hydraulische olie		115 l	25.3 gal
Inhoud brandstoftank		63 l	13.86 gal
Geluid en trillingen			
Lawaai op de bestuurdersplaats (LpA)		76 dB(A)	76 dB(A)
Lawaai in de omgeving (Lwa)		104 dB(A)	104 dB(A)
Trillingen op het geheel handen/armen		2.5 Nm	8.2 ft/s
Diverse			
Stuurwielen (voor / achter)		2 / 2	2 / 2
Aandrijfwielen (voor / achter)		2 / 2	2 / 2
Veiligheid / Veiligheid cabinehomologatie		Standard EN 15000 / Cab ROPS - FOPS Level 1	Standard EN 15000 / Cab ROPS - FOPS Level 1
Commando's		JSM	JSM

Tekening met afmetingen



Lastendiagram

Machine op banden met vorken - met nivellering





Siège Social

430 rue de l'Aubinière - 44150 Ancenis Cedex - France

Tel: +33(0)2 40 09 10 11 - Fax: +33 (0)2 40 09 10 97

www.manitou.com



Deze publicatie geeft een beschrijving van de versies en configuratiemogelijkheden van de Manitou-producten, waarvan de uitrusting kan verschillen. De afgebeelde uitrustingen in deze brochure kunnen standaard, optioneel of niet leverbaar zijn, afhankelijk van de versies. Manitou behoudt zich het recht voor om op te allen tijde en zonder voorafgaande kennisgeving de vermelde specificaties te wijzigen. De weergegeven specificaties zijn niet bindend voor de fabrikant. Voor meer bijzonderheden kunt u uw Manitou dealer raadplegen. Dit document is niet contractueel. De presentatie van de producten is niet contractueel. Specificatielijst is niet uitputtend. De logo's, evenals de visuele identiteit van de onderneming zijn eigendom van Manitou en mogen niet zonder toestemming worden gebruikt. Alle rechten voorbehouden. De foto's en schema's in deze brochure zijn bedoeld als informatie en zijn indicatief.

MANITOU BF NV - Naamloze vennootschap met raad van bestuur - Kapitaal: 39 668 399 euro - 857 802 508
RCS Nantes